

## LAAJUUSTIEDOT

### OLEMASSA OLEVAT RAKENNUKSET RT-1(3000) ALUEELLA

kiinteistö	rakennus	kerrosala (kem <sup>2</sup> ), noin
3:89	hirsitalo	25
3:89	puutarhurinmökki	35 <sup>(1)</sup>
3:89	vaja	13
3:89	sauna	98
3:89	leikkimökki	13
3:89	Björknäsin huvila	357
3:89	majoitusmökki	89
3:89	majoitusmökki	89
3:89	majoitusmökki	89
3:89	majoitusmökki	89
3:89	majoitusmökki	89

yhteensä kiinteistön 3:89 alueella 986 kem<sup>2</sup>

3:88	asuinrakennus	98
3:88	talousrakennus	18

yhteensä kiinteistön 3:88 alueella 116 kem<sup>2</sup>

7:0	ent. pappila	230
7:0	aittakappeli	45
7:0	peltivaja	16

yhteensä kiinteistön 7:0 alueella 291 kem<sup>2</sup>

**Yhteensä: 1393 kem<sup>2</sup>**

*Huom. vanhojen rakennusten pinta-aloja ei ole tarkistusmitattu.*

*<sup>(1)</sup> aikaisemmassa leirimökkien rakennusluvassa puutarhurinmökki on merkitty purettavaksi. Rakennusta ei ole purettu, vaan se aiotaan siirtää. Puutarhurinmökki on näin ollen lisätty olemassa oleviin rakennuksiin.*

## UUDISRAKENTAMINEN

### Majoitusmökin laajuustiedot

Huoneistoala	82,5 m <sup>2</sup>
Rakennusoikeudellinen kerrosala	89 kem <sup>2</sup>
Bruttoala	91 brm <sup>2</sup>

rakennetaan 1 kpl

### Kokoontumismökin laajuustiedot

Huoneistoala	120,5 m <sup>2</sup>
Rakennusoikeudellinen kerrosala	132,5 kem <sup>2</sup>
Bruttoala	134,5 brm <sup>2</sup>

Rakennetaan 2 kpl

uudisrakentaminen yht. 354 kem<sup>2</sup>

## RAKENNUSOIKEUSLASKELMA

Rakennusoikeus **3000 kem<sup>2</sup>**  
... josta käytetty:

olemassa olevat 1393 kem<sup>2</sup>  
uudisrakentaminen 354 kem<sup>2</sup>  
yhteensä **1747 kem<sup>2</sup>**

käyttämättä jää: **1253 kem<sup>2</sup>**

## Pättiniemen leirintäalueen täydennysrakentaminen

Perustelut rakentamiselle:

Tampereen ev.lut. seurakuntayhtymä keskittää leiritoimintojaan, ja Pättiniemi tulee olemaan yhtymän keskeinen leirikeskus mm. erinomaisen sijaintinsa ansiosta. Keskittämisen vuoksi alueella on tarvetta lisärakentamiselle.

Tonteilla sijaitsee tätä nykyä kaksi rakennuskulttuurikohdetta, Aitolahden vanha pappila sekä Björknäsin huvila. Lisäksi alueella sijaitsee 5 leirikeskuksen majoitusmökkiä, jotka on rakennettu ensimmäisessä uudisrakennusvaiheessa vuonna 2017.

Tampereen Hirviniemen Pättiniemen rannalla sijaitsevaa leirikeskusta halutaan täydentää. Vuoden 2017 rakennettujen leirimökkien suunnitelmien lähtökohtana oli vaihteellinen kehittäminen ja rakentaminen, jonka aikana alueelle rakennetaan tarvetta palvelevia leirimökkejä majoitus- ja kokoontumiskäyttöön. Kokoontumismökit toimisivat sitovina päärakennus-tyyppisinä rakennuksina.

Nykyinen lisärakentamisen tarve perustuu osittain alkuperäiseen suunnitelmaan, jonka mukaan alueelle rakennetaan majoitusmökkien lisäksi kokoontumismökkejä leiriläisille. Ensimmäisessä rakennusvaiheessa toteutettiin osa majoitusmökkeistä. Alueen käyttötarkoitus leirialueena toimii yhtenä perusteluista alueen täydennysrakentamiselle, sillä nykyisessä käytössä alueelta puuttuu leiriläisten kokoontumismökit. Myös lisämajoittumiselle olisi tarvetta.

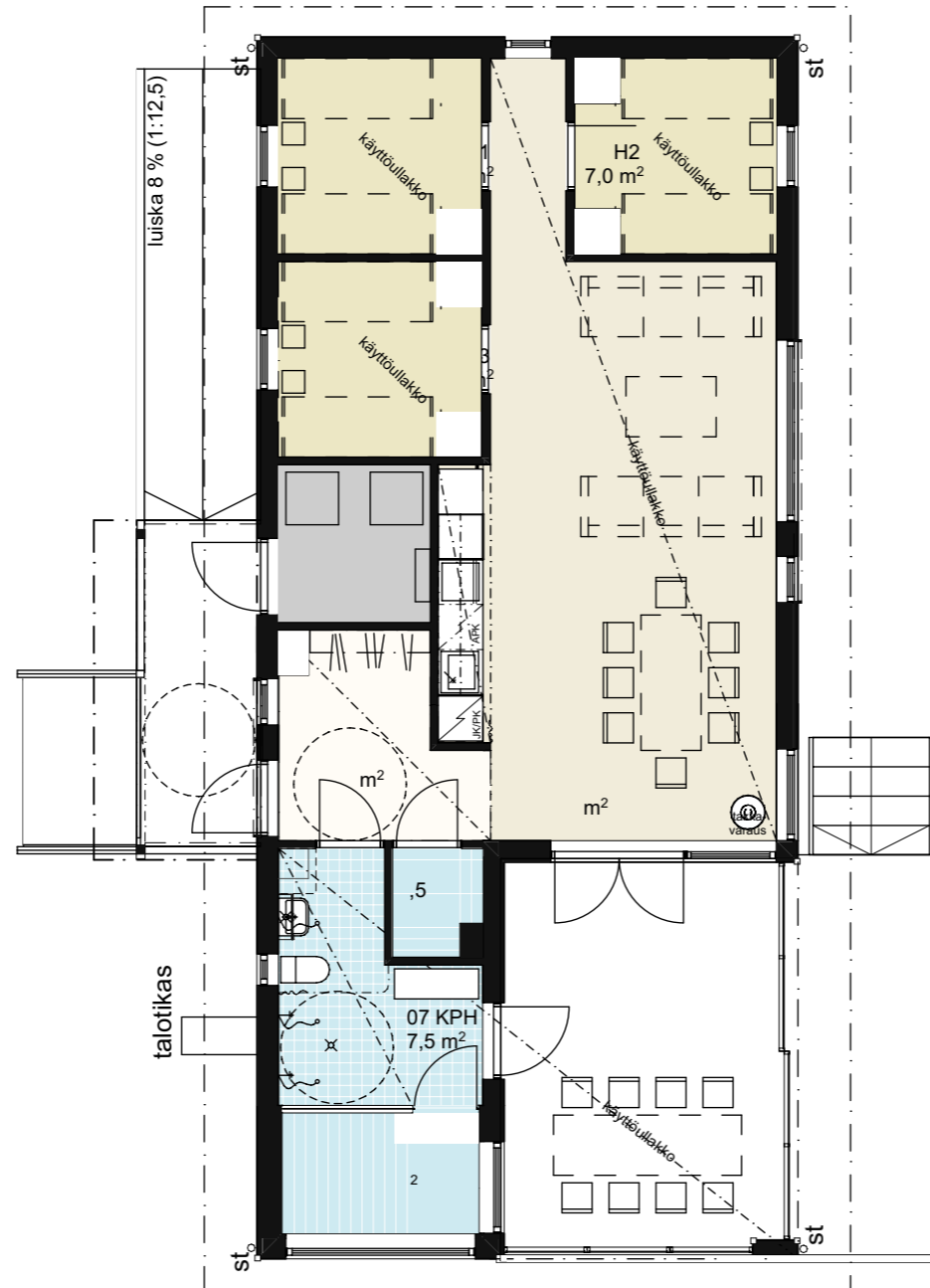
Suunnitelma sisältää kolme uutta rakennusta – yksi majoitusrakennus sekä kaksi kokoontumisrakennusta. Kokoontumisrakennukset ovat monikäyttöisiä rakennuksia ja ne suunnitellaan siten, että ne tarpeen mukaan palvelevat myös majoitustiloina. Kokoontumismökit on myös tulevaisuudessa mahdollista muuttaa palvelemaan laajempiakin majoitustarpeita, mikäli majoitustarve kasvaa. Uusi majoitusrakennus sijaitsee lähellä olemassa olevaa majoitusrakennusryhmää rannalla, kokoontumismökit puolestaan lähellä majoitusrakennuksia, mutta etäämmällä rannasta. Uudet rakennukset tulevat noudattamaan alueelle ominaista harjakattomaista ja latomaista arkkitehtuuria, jota on havaittavissa niin alueen vanhoissa rakennuksissa kuin vuoden 2017 majoitusmökkeissäkin. Rakentamisessa, arkkitehtuurissa sekä alueen käytössä pyritään huomioimaan olemassa oleva ympäristö sekä rakentaminen. Rantapuusto säilytetään, sillä suunnittelualueen rakentaminen ei kohdistu rantavyöhykkeeseen. Alueet pidetään mahdollisimman luonnontilaisina, pois lukien tarvittavien kulkureittien ja paikoitusalueiden rakentaminen mökkien yhteyteen. Tontilla nykyisin olemassa oleva puutarhurinmökki (n.35 m<sup>2</sup>) siirretään pois majoitusmökin tieltä.

Leirikeskus palvelee merkittävä osaa tamperelaisista ja on hyvin eri liikkumismuodoilla saavutettavissa. Palvelutarjonnan jatkuvuuden turvaamiseksi ja alueen ympärivuotisen käyttöasteen lisäämiseksi ajanmukainen majoitus- ja yhteisrakennusten rakentaminen on perusteltua. Uudet rakennukset myös täydentävän nyt jo olemassa olevaa, mutta vielä keskeneräistä leirialuetta. Uusien rakennusten mittakaava ja määrä evät kuitenkaan merkittävästi muuta alueen ilmettä nykyisestä. Uudet rakennukset liitetään tontilla olemassa olevaan keskitettyyn jäte- ja vesihuoltoverkkoon.

Perustelut poikkeamiselle:

Poikkeamista haetaan rakennusjärjestyksen 9§:n kolmannen momentin määräyksestä, jonka mukaan rakennuksen etäisyyden keskiveden korkeuden mukaisesta rantaviivasta tulee olla vähintään 30 metriä. Etäisyys ranta-alueen rajaan majoitusmökin osalta ei täyty. Majoitusmökki sijaitsee noin 23 m päässä rantaviivasta, kuitenkin kauempana rantaviivasta, kuin lähin vuonna 2017 rakennetuista majoitusmökkeistä. Tontilla aikaisemmin sijainneet, nyt jo puretut rakennukset ovat sijainneet lähempänä rantaviivaa, kuin nykyisen hakemuksen majoitusrakennus.

# Majoitusmökki



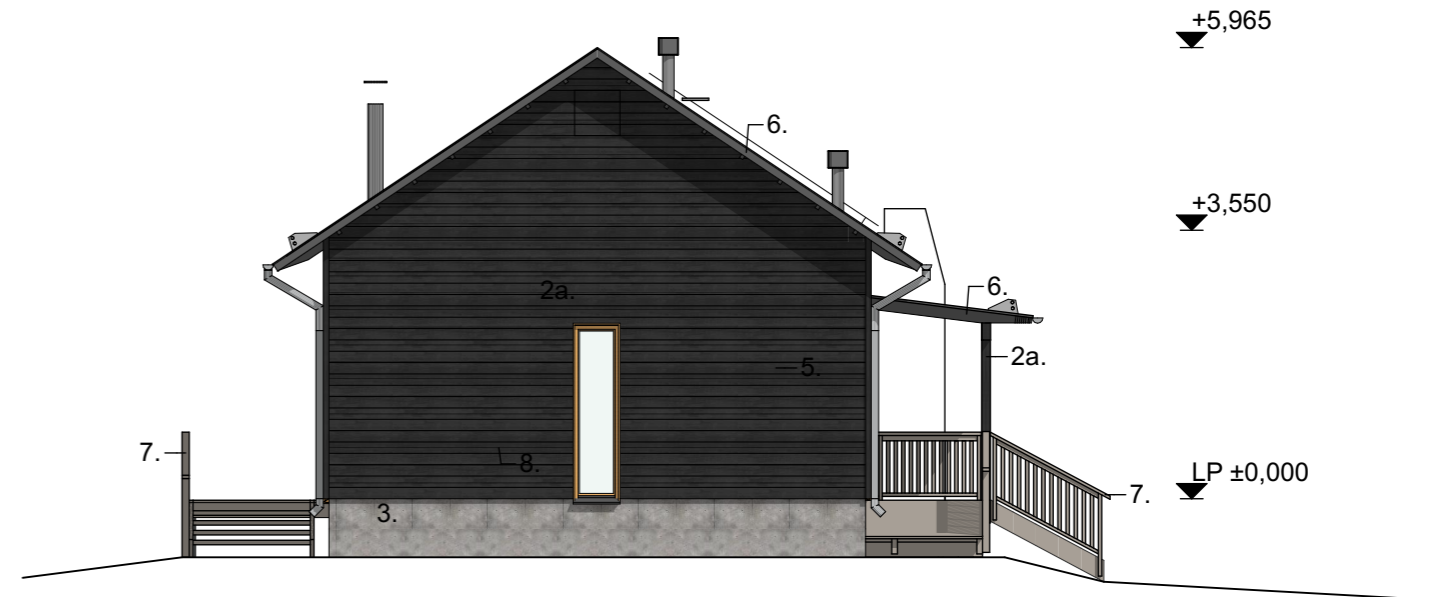
## JULKISIVUMATERIAALIT JA -VÄRIT

1.	KONESAUMATTU PELTIKATE	HARMAA	RUUKKI RR22
2a.	PUUPANEELI	HIILENMUSTA	TIKKURILA TVT564X
2b.	PUUPANEELI	KUULTOMAALATTU TAMMI	SKANDO
2c.	PUUPANEELI	LÄMMIN VALKOINEN	TIKKURILA Q678
3.	SOKKELI	BETONINHARMAA	
4a.	OVET	KUULTOMAALATTU TAMMI	SKANDO
4b.	OVI (TEKN./KPH)	KUULTOMAALATTU TAMMI	SKANDO
5a.	IKKUNOIDEN KARMIT JA PUITTEET	KUULTOMAALATTU TAMMI	SKANDO
5b.	SMYYGI- JA VUORILAUDAT	TAMMISÄVY	TIKKURILA RAL 1011
6.	RÄYSTÄSLAUDAT, KATTOKANNAKKEET	HARMAA	TIKKURILA RAL 7045
7.	PUUOSAT	KÄSITTELEMÄTÖN LEHTIKUUSI	
8.	KATTOVARUSTEET JA VESIPELLIT	HARMAA	RUUKKI RR22



SIVU POHJOISEEN

1:100



PÄÄTY ITÄÄN

1:100



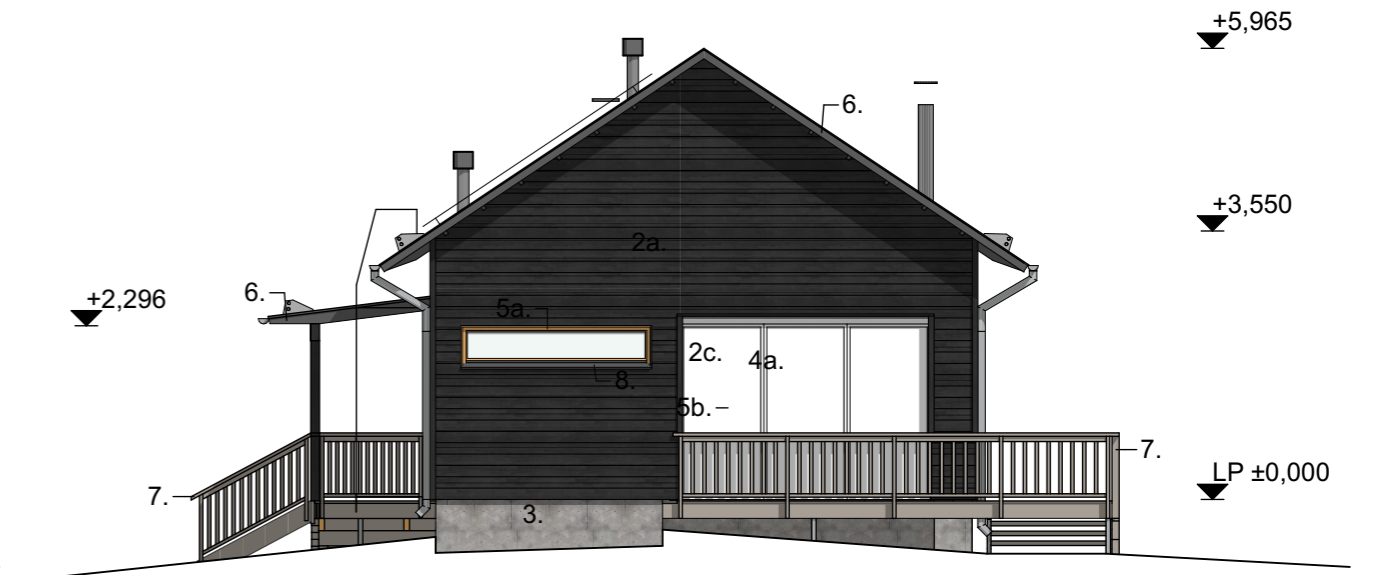
## JULKISIVUMATERIAALIT JA -VÄRIT

1.	KONESAUMATTU PELTIKATE	HARMAA	RUUKKI RR22
2a.	PUUPANEELI	HIILENMUSTA	TIKKURILA TVT564X
2b.	PUUPANEELI	KUULTOMAALATTU TAMMI	SKANDO
2c.	PUUPANEELI	LÄMMIN VALKOINEN	TIKKURILA Q678
3.	SOKKELI	BETONINHARMAA	
4a.	OVET	KUULTOMAALATTU TAMMI	SKANDO
4b.	OVI (TEKN./KPH)	KUULTOMAALATTU TAMMI	SKANDO
5a.	IKKUNOIDEN KARMIT JA PUITTEET	KUULTOMAALATTU TAMMI	SKANDO
5b.	SMYYGI- JA VUORILAUDAT	TAMMISÄVY	TIKKURILA RAL 1011
6.	RÄYSTÄSLAUDAT, KATTOKANNAKKEET	HARMAA	TIKKURILA RAL 7045
7.	PUUOSAT	KÄSITTELEMÄTÖN LEHTIKUUSI	
8.	KATTOVARUSTEET JA VESIPELLIT	HARMAA	RUUKKI RR22



SIVU ETELÄÄN

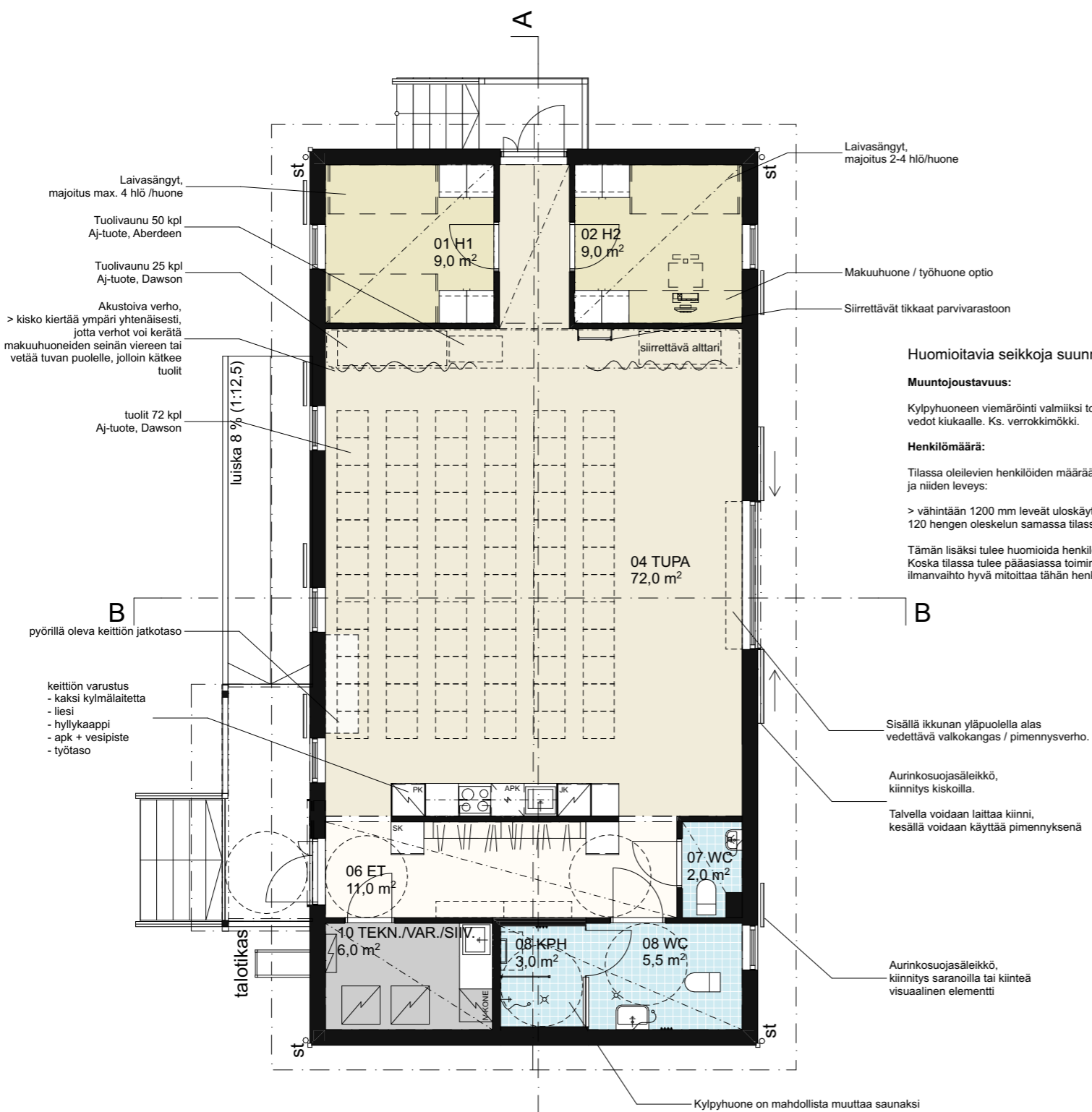
1:100



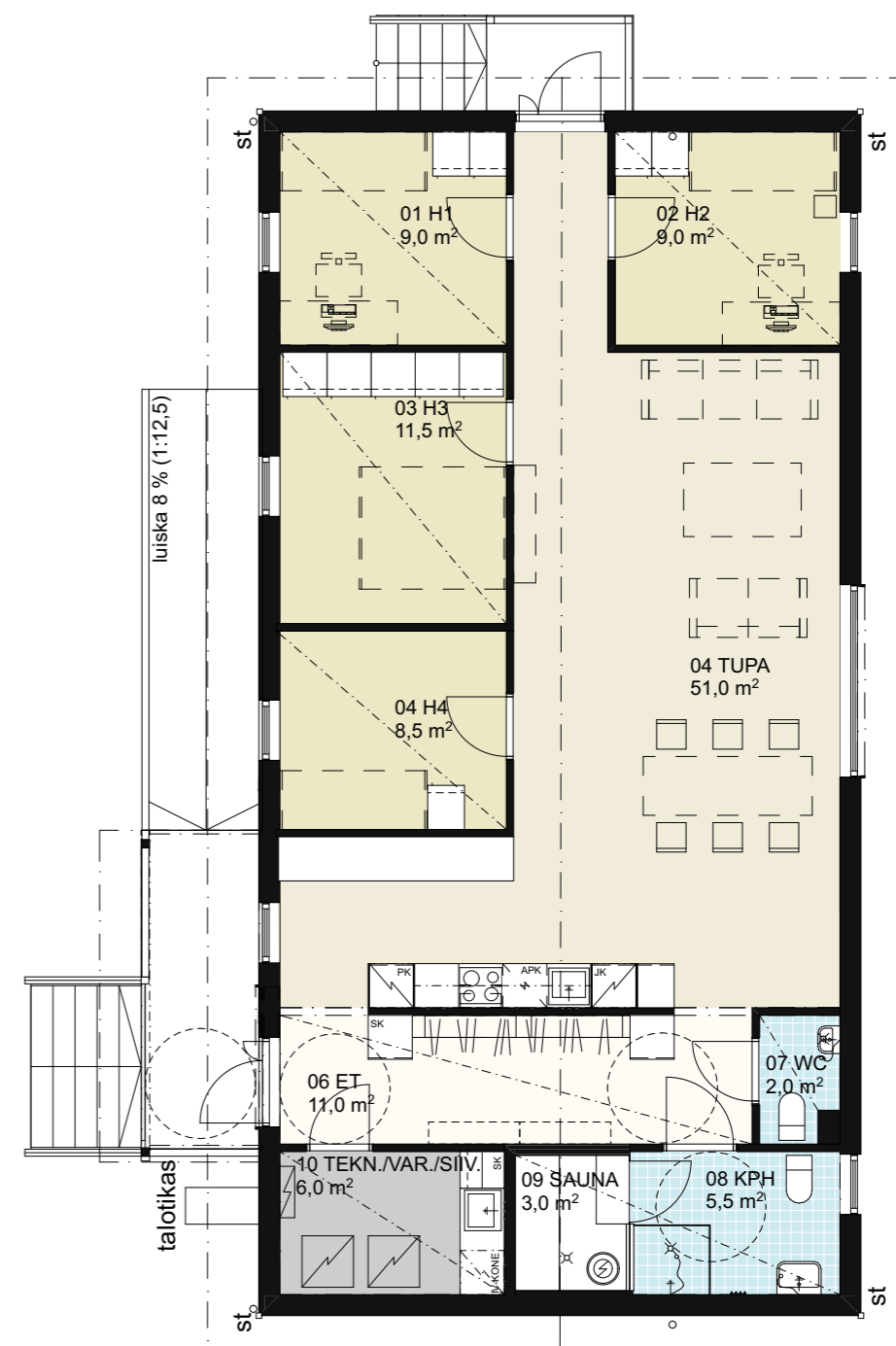
PÄÄTY LÄNTEEN

1:100

## Mökin käyttö yhteistilana/majoitukseen



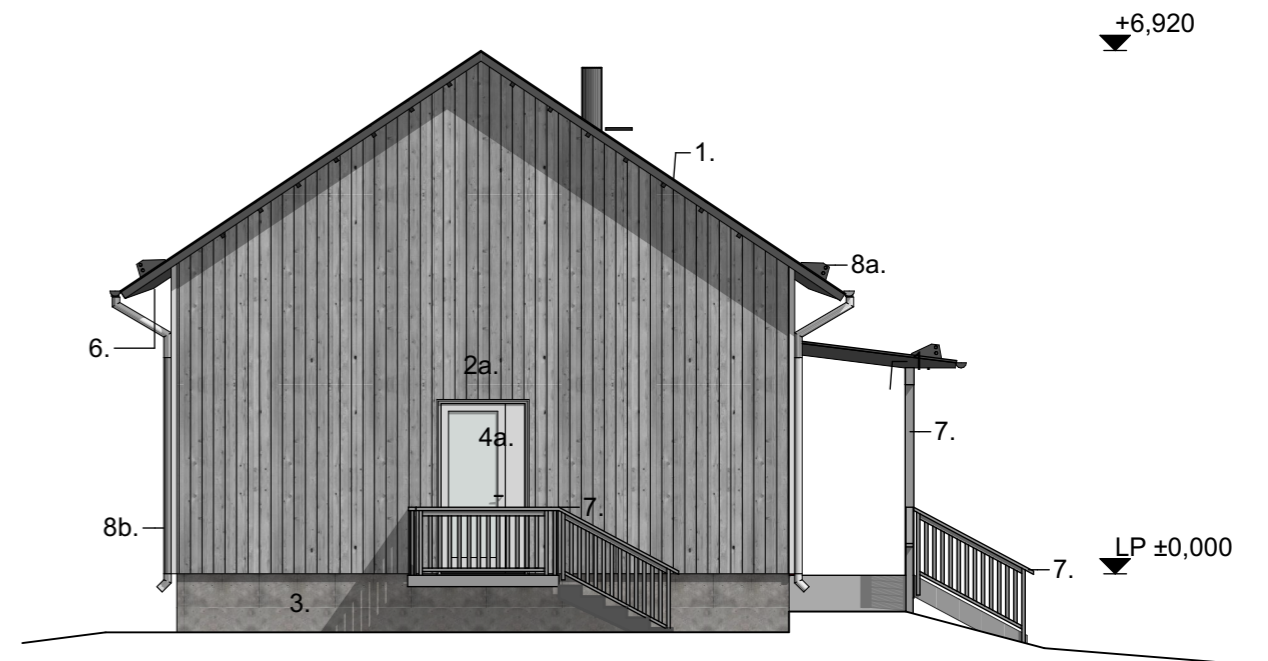
## Mökin muuntautuminen yksityiskäyttöön





SIVU POHJOISEEN

1:100

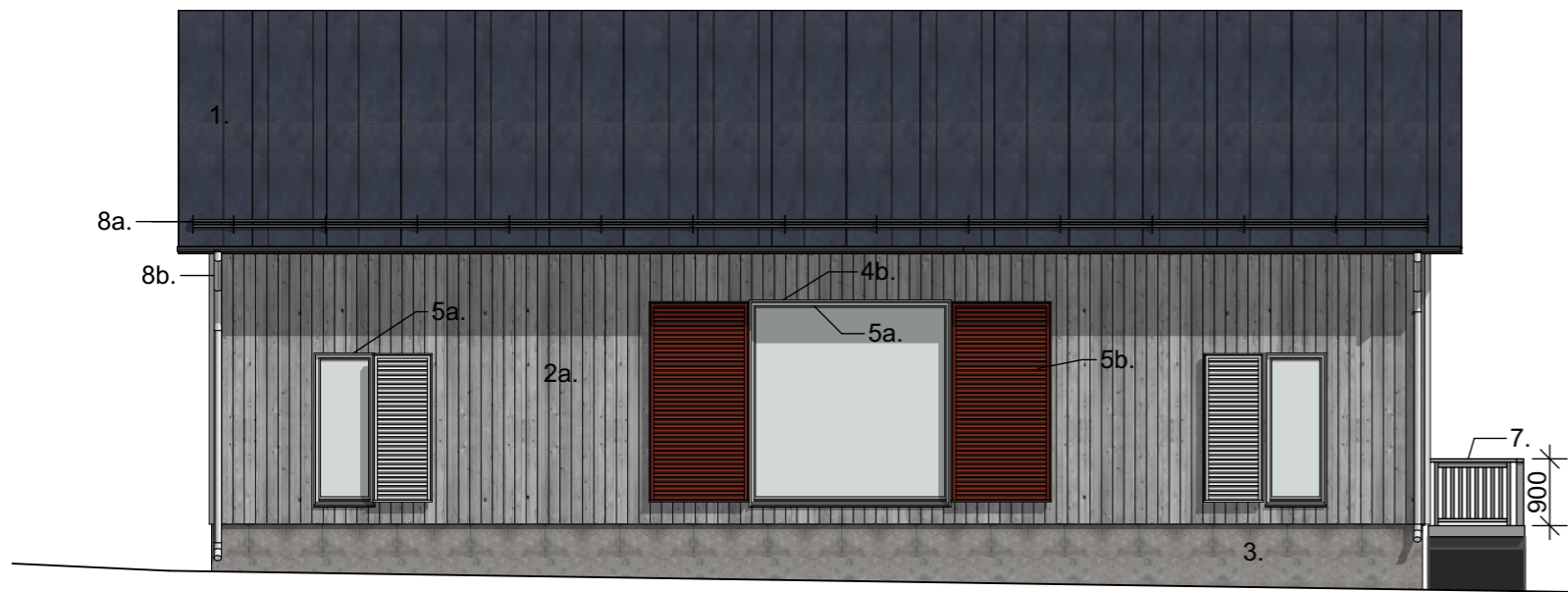


PÄÄTY ITÄÄN

1:100

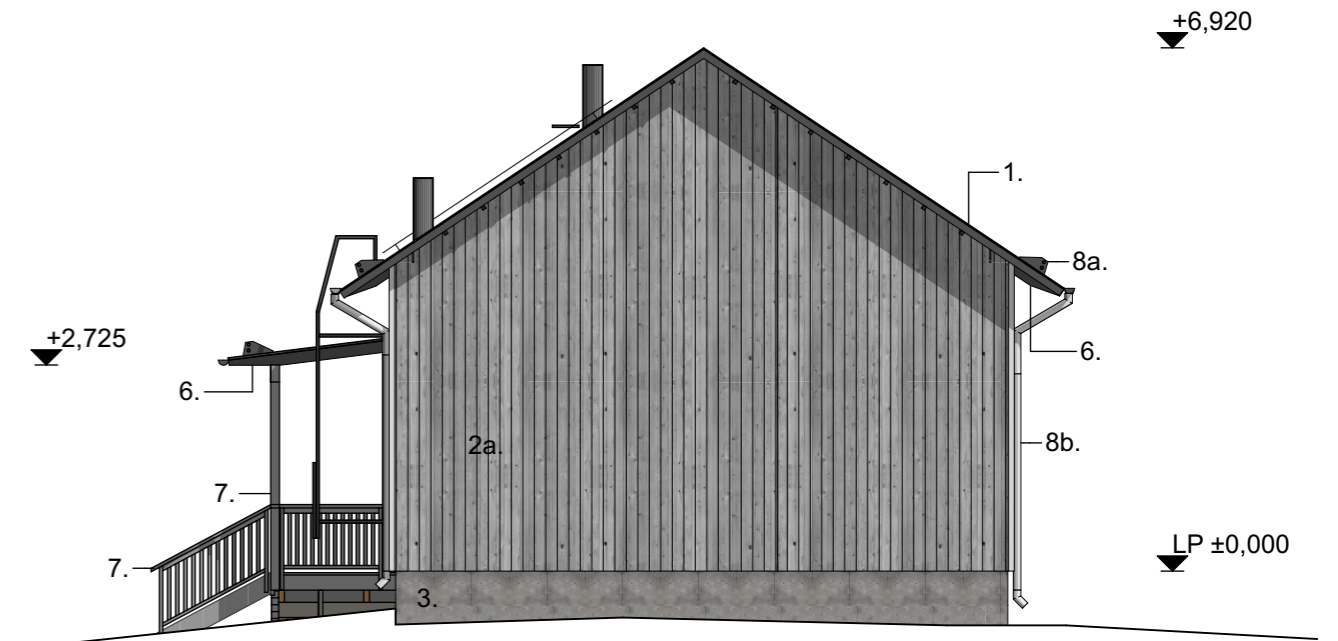
### JULKISIVUMATERIAALIT JA -VÄRIT

1. KONESAUMATTU PELTIKATE	TUMMAN HARMAA TAI MUSTA	RR23/RR33
2a. PUUPANEELI	HARMAA LEHTIKUUSI, PYSTY 145	
2b. PUUPANEELI TEHOSTE	PUNARUSKEA, VAAKA 145	RAL8004
3. SOKKELI	BETONINHARMAA	
4a. OVET	VAALEAN HARMAA	RAL7030
4b. AUKON ULKOSMYYGI JA VUORILAUTA	VAALEAN HARMAA	RAL7030
5a. IKKUNOIDEN KARMIT JA PUITTEET	VAALEAN HARMAA	RAL7030
5b. IKKUNAN AURINGONSUOJA	PUNARUSKEA PUUSÄLEIKKÖ	RAL8004
6. RÄYSTÄSLAUDAT, KATTOKANNAKKEET	TUMMAN HARMAA	RAL7024
7. KAITEEN JA KATOKSEN PUUSOSAT	VAALEAN HARMAA	RAL7030
8a. VESIKATTOVARUSTEET	TUMMAN HARMAA	RR23
8b. SYÖKSYTORVET	VAALEAN HARMAA	RR21 / RST



SIVU ETELÄÄN

1:100



PÄÄTY LÄNTEEN

1:100

### JULKISIVUMATERIAALIT JA -VÄRIT

1. KONESAUMATTU PELTIKATE	TUMMAN HARMAA TAI MUSTA	RR23/RR33
2a. PUUPANEELI	HARMAA LEHTIKUUSI, PYSTY 145	
2b. PUUPANEELI TEHOSTE	PUNARUSKEA, VAAKA 145	RAL8004
3. SOKKELI	BETONINHARMAA	
4a. OVET	VAALEAN HARMAA	RAL7030
4b. AUKON ULKOSMYYGI JA VUORILAUTA	VAALEAN HARMAA	RAL7030
5a. IKKUNOIDEN KARMIT JA PUITTEET	VAALEAN HARMAA	RAL7030
5b. IKKUNAN AURINGONSUOJA	PUNARUSKEA PUUSÄLEIKKÖ	RAL8004
6. RÄYSTÄSLAUDAT, KATTOKANNAKKEET	TUMMAN HARMAA	RAL7024
7. KAITEEN JA KATOKSEN PUUOSAT	VAALEAN HARMAA	RAL7030
8a. VESIKATTOVARUSTEET	TUMMAN HARMAA	RR23
8b. SYÖKSYTORVET	VAALEAN HARMAA	RR21 / RST



